



TECHNICKÝ LIST

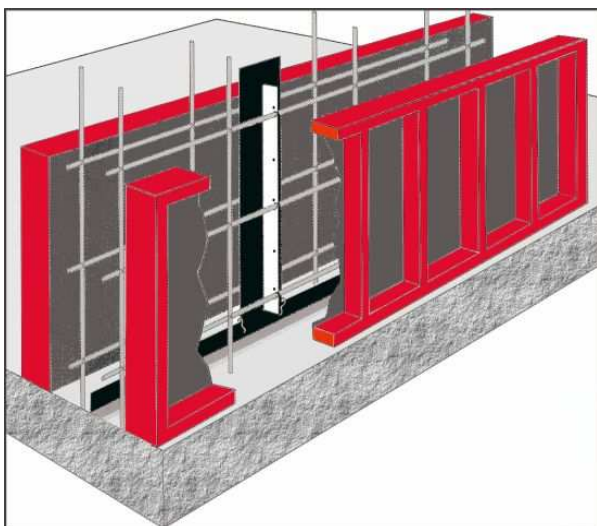
KORN spol. s r.o. Slavičkova 9, 638 00 Brno

tel./fax: 544254606, tel.: 544254955, mobil: 736484684 info@kornbrno.cz

www.kornbrno.cz

Křížový těsnící plech ASS do řízené spáry

Křížový těsnící profil vyroben ze 150 mm širokého a 0,70 mm tlustého černého plechu běžně dodávané délky 2 m. Na plechu je oboustranně nanесena lepící vrstva bitumenového materiálu modifikovaného kaučukem (Köster CFR 1) o tloušťce 1,5 mm. Lepící vrstva je oboustranně chráněna krycí fólií. Uprostřed šířky bitumenového plechu jsou bodově navařené plechové lišty. Lišty jsou kratší než bitumenový plech o 7 cm na každé straně. Volné konce bitumenového plechu slouží ke spojování - slepování dalších dílů.



Pro vytvoření a utěsnění plánovaných spár. Vložením těchto křížů do stěn nevznikají trhliny náhodně, ale plánovitě a jsou okamžitě po vzniku utěsněny. Plechové lišty zeslabí cíleně na předem určeném místě stěnu a v tomto místě vznikne trhlina. Bitumenový plech díky velice dobré lepící schopnosti povrchové - bitumenové vrstvy se slepí s betonem a zabrání pronikání vody trhlinou. Použitím těchto křížů je možné betonovat větší záběry bez nutnosti přerušování betonáže. Zeslabovací prvek musí mít šířku min. 50 % šířky stěny. Na bednění, v místě vložení prvku pro plánovanou spáru, se umístí trapézová lišta.

Vzdálenost plánovaných spár:

L (vzdálenost v m) = H (výška stěny v m) / 2 x T (tloušťka stěny v m)

VÝHODY:

jednoduchá instalace
dokonalé utěsnění i při vyšším tlaku vody
těsnění spáry okamžitě po zatížení konstrukce vodou
nedochází k předčasnému bobtnání



Rozměry těsnících plechů

Typ	Šířka prvku	Síla stěny	Délka prvku
ASS – 100	10,0 cm	do 20 cm	2 m
ASS – 125	12,5 cm	20 – 25 cm	2 m
ASS - 150	15,0 cm	25 – 30 cm	2 m
ASS - 175	17,5 cm	30 – 35 cm	2 m
ASS - 200	20,0 cm	35 – 40 cm	2 m
ASS - 250	25,0 cm	40 – 45 cm	2 m
ASS - 300	30,0 cm	45 – 55 cm	2 m
ASS – 350	35,0 cm	55 – 65 cm	2 m
ASS - 400	40,0 cm	65 – 75 cm	2 m

Technické údaje:

BÁZE: Černý plech tloušťky 0,70 mm. Délka 2 m. Na dvě protilehlé strany kříže je oboustranně nanese na lepící vrstva bitumenového materiálu modifikovaného kaučukem (Köster CFR 1) o tloušťce 1,5 mm.

BARVA: černá, lišty plech

VODOTĚSNOST: dlouhodobě působící hydrostatický tlak do 400 kPa (4 bary, 40m vodního sloupce)

HYGIENCKÁ NEZÁVADNOST: vhodné pro studenou pitnou vodu

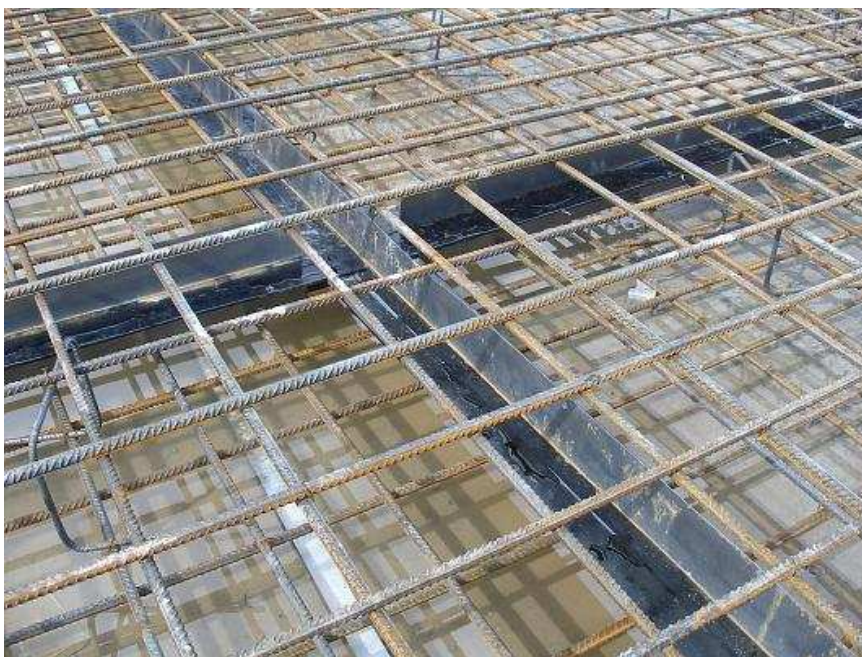
PŘÍDRŽNOST K BETONU: 0,35 N/mm²

SKLADOVÁNÍ: minimálně 18 měsíců bez změny vlastností
skladování v suchých a chladných podmínkách

BALENÍ: jednotlivě

Instalace:

1. Stáhnout krycí fólii z obou stran bitumenového plechu.
2. Vložit prvek plánované spáry mezi výztuže stěny tak, aby zeslabovací lišty z plechu byly napříč stěnou a bitumenový plech podélně uprostřed stěny. Zafixovat pomocí vestavěných U-háků nebo S-háků vázacím drátem přes otvory v plechu.
3. Další díl prvku pro plánované spáry přiložit na volný konec bitumenového plechu minimálně s přesahem 5 cm a pevným stlačením je spolu spojit.
POZOR: dávat pozor na to, aby bylo celé spojení dobře slepeno.
4. Nasunout na spoj dvou dílů dvě styčné spojky z obou stran.



Certifikát: č. 010-029145 vydal TZÚS Praha dne 15.12.2011