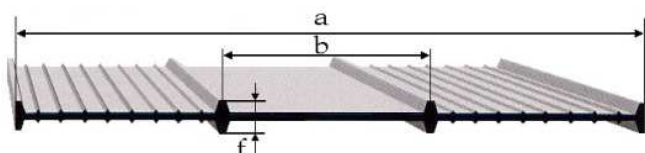
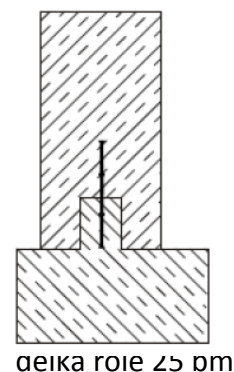
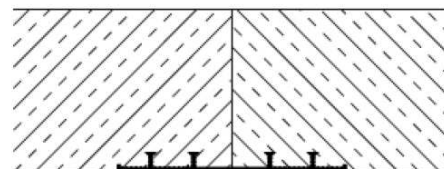
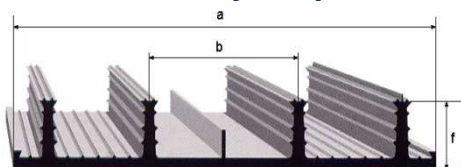


Těsnění pracovních a dilatačních spár
PVC-P pásy

Těsnící PVC-P pásy jsou prvky, které se používají k utěsnění dilatačních a pracovních spár. Výběr správného druhu a typu těsnícího pásu určuje několik faktorů. Jedná se především o vodní tlak, smykové síly, dilatační vlastnosti použitého dílu, očekávané zatížení apd. Dalším kritériem je také způsob zabudování do konstrukce.

Těsnící PVC-P pásy do pracovních spár
TYP A – vnitřní – použití mezi výztuž


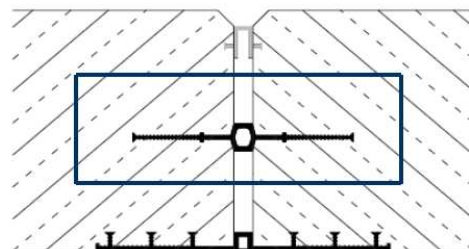
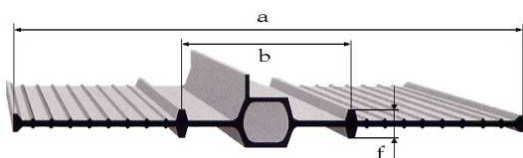
typ	celková šíře a/mm	šířka dilatačního dílu b/mm	výška žebrování f/mm
A 15	150	55	15
A 19	190	70	15
A 24	240	80	15
A 32	320	100	15
A 50	500	140	15


TYP AA – vnější – použití zvenku např. na bedněni


typ	celková šíře a/mm	šířka dilat. dílu b/mm	výška kotvy f/mm	počet kotev N	délka role 25 cm
AA 19	190	70	17	4	
AA 24	240	80	20	4	
AA 32	320	100	20	6	
AA 24/3	240	84	35	4	
AA 32/3	320	100	35	6	
AA 50/3	500	120	35	8	

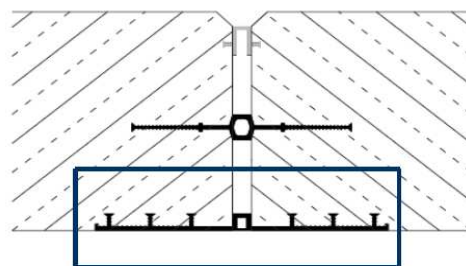
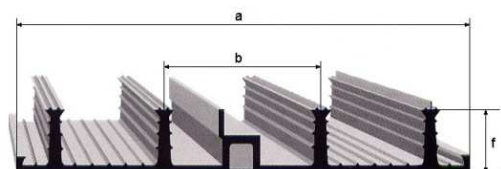
Těsnící PVC-P pásy do dilatačních spár

TYP D – vnitřní – použití mezi výztuž



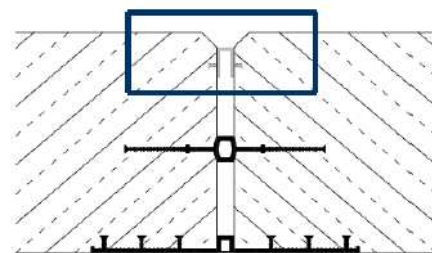
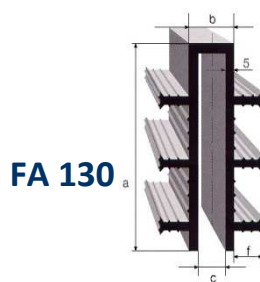
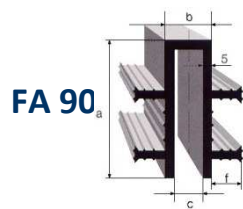
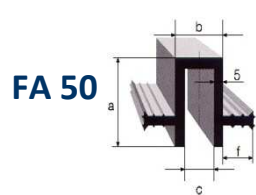
typ	celková šíře a/mm	šířka dilatačního dílu b/mm	výška žebrování f/mm	délka role 25 bm
D 15	150	55	15	
D 19	190	70	15	
D 24	240	80	15	
D 32	320	100	15	
D 50	500	140	20	

TYP DA – vnější – použití např. na bednění



typ	celková šíře a/mm	šířka dilat. dílu b/mm	výška kotvy f/mm	počet kotev N	délka role 25 bm
DA 19	190	80	17	4	
DA 24	240	80	20	4	
DA 32	320	100	20	6	
DA 24/3	240	84	35	4	
DA 32/3	320	100	35	6	
DA 50/3	500	120	35	8	

TYP FA – ukončovací

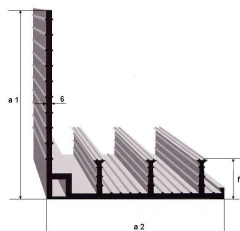


typ	výška a/mm	šířka b/mm	šířka spáry c/mm	výška kotvy f/mm	počet kotev N	délka role 15 bm
FA 50	50	30	20	20	2	
FA 50/30	50	32	23	30	2	
FA 70/40	70	32	23	40	2	

typ	výška a/mm	šířka b/mm	šířka spáry c/mm	výška kotvy f/mm	počet kotev N	délka role 15 bm
FA 90	90	30	20	20	4	
FA 95/30	95	30	21	30	4	
FA 130	130	30	20	20	6	

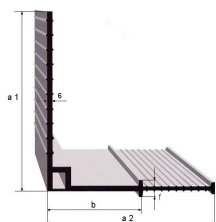
Těsnící PVC-P pásy mezi starý a nový beton

DA 32/3K -DIN



Typ	šířka a/mm	výška kotvy f/mm	počet kotev N	délka role 20 bm
DA 32/3K-DIN	180/170	35	3	

D 32 K -DIN

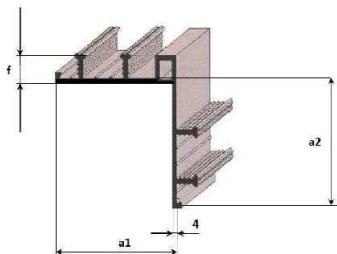


Typ	šířka a/mm	šířka dil. dílu a1/a2/mm	výška žebrování f	délka role 20 bm
D 32 K-DIN	180/170	180/170	26	

Rohové těsnící PVC-P pásy

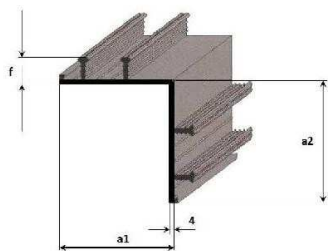
Rohové PVC-P těsnící pásy typ DA EA slouží k těsnění dilatačních spár, umístěných v rozích železobetonové konstrukce.

DA EA



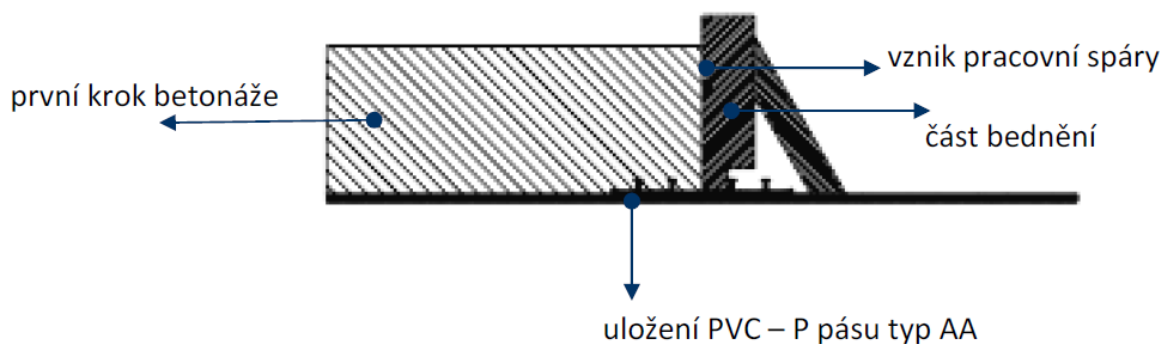
Typ	šířka a1/a2 /mm	výška kotvy f/ mm	rozměr dil. komůrky mm	délka role 20 bm
DA 24 EA	120/120	25	48/48	
DA 32 EA	165/165	25	48/48	

AA EA



Typ	šířka a1/a2 /mm	výška kotvy f/ mm	počet kotev N	délka role 20 bm
AA 24 EA	120/120	25	2	
AA 32 EA	165/165	25	3	

Schéma použití PVC-P pásu typ AA - venkovní uložení na bednění nebo např. na podkladní beton



Materiál:

Vyrábí se ze surovin na bázi PVC-P. Termoplasty jsou látky, které si ponechávají své vlastnosti i po zahřátí a následném zchlazení. Těsnící pásy se dodávají v následujících kvalitách:

- PVC-P dle podnikové normy nesnášejí asfalt (NB) respektive snášejí (BV)
- Dle DIN normy nesnášejí asfalt (NB) respektive snášejí (BV)
- Dle podnikové normy fyziologicky nezávadné

Barva:

Černá resp. betonově šedá (ukončovací pásy)

Chování při požáru:

Těžko hořlavý (zařazení stavebniny B2)

Působení proti vodě:

Těsní

Působení za tepla:

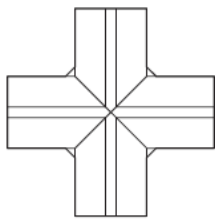
Odolný při teplotě od -20°C do +60°C

Návod na zpracování:

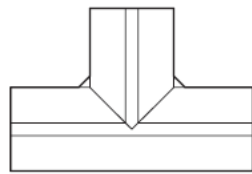
Svařuje se tepelně nožem a svářecími pájkami (do 250W) jakož i teplovzdušnými svářecími přístroji (do 1400W)

Certifikát: č. 07 0367 V/AO/a vydal dne 31.5.2010 ITC a.s. Zlín

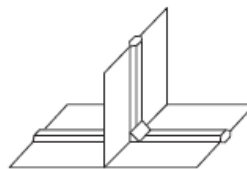
Speciální profily na objednávku



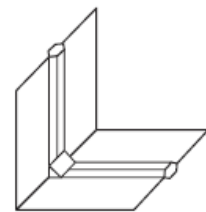
plochý kříž



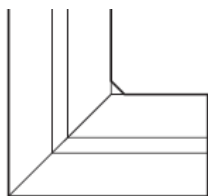
ploché T



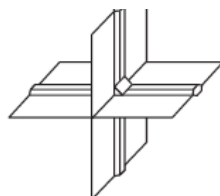
vertikální T



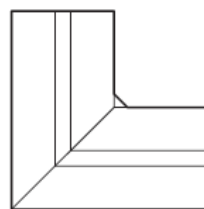
vertikální roh



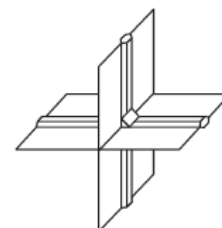
plochý roh



prostorový kříž



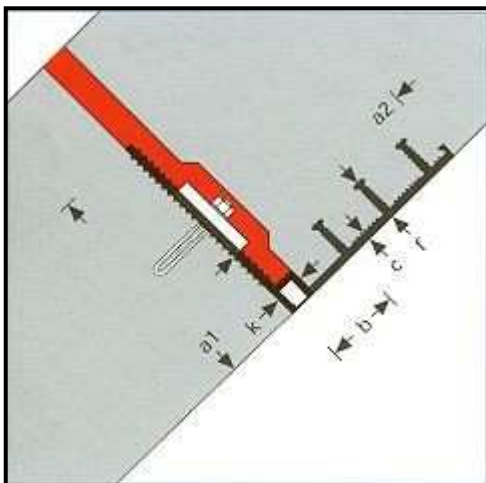
plochý roh



prostorový kříž

CHARAKTERISTICKÉ FYZIKÁLNÍ HODNOTY PÁSŮ DO SPÁR

	pásy do pracovních spár				pásy do dilatačních spár			
	podnik.norma		DIN norma		podnik.norma		DIN norma	
	NB	BV	NB	BV	NB	BV	NB	BV
Pevnost v tahu DIN EN ISO 527	≥ 10 N/mm ²				≥ 10 N/mm ²			
Porušení průtažnosti podle DIN EN ISO 527	≥ 250%		≥ 350%		≥ 300%		≥ 350%	
Tvrdość podle Shore A DIN 53505	70±5				67±5			



DA 32/3K DIN nebo DA 24/3K DIN
Schéma instalace



Těsnící PVC-P pás mezi starým a novým
betonem v praxi



Ruční svařování PVC-P těsnících pásů sekyrkou

