

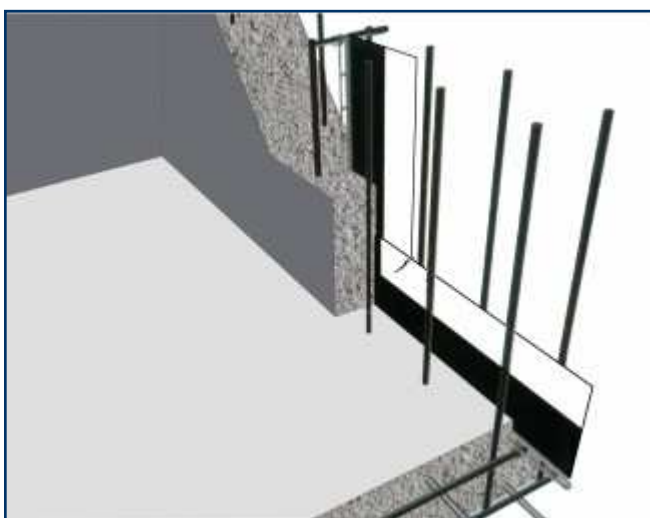


Těsnění pracovních a dilatačních spár

Těsnící plech BK

Těsnící plech oboustranný BK – slouží ke spolehlivému utěsnění pracovních spár.

Bitumenové těsnící plechy je možné použít pro utěsnění pracovních spár: podlaha - zeď / zeď - strop a technologických spár.

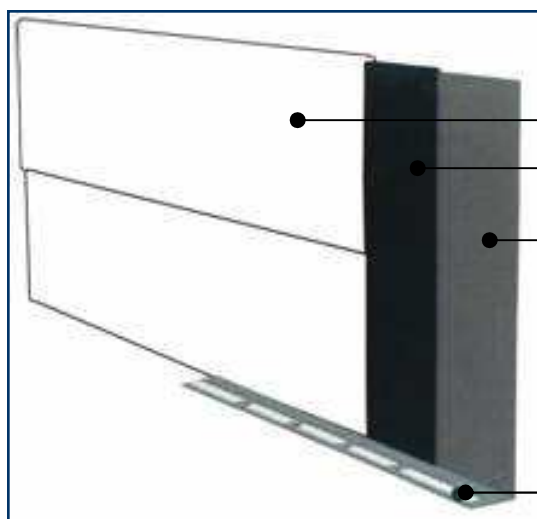


Na plech je oboustranně nanесena speciální elastická vrstva, která je chráněna ochranou fólií. Tato se odstraní těsně před zpracováním.

Speciální elastická vrstva je resistantní proti veškerým organickým splaškům, a proto je použití těsnících plechů vhodné i v čističkách odpadních vod.

Trvale elastická vrstva vytváří dobré spojení **těsnících plechů BK** s čerstvým betonem a spolehlivě utěsní spáru před stojatou i tlakovou vodou.

Spoje jsou zajištěny malou svorkou.



dvoudílná ochranná folie

elastické těsnění

černý plech

upevňovací hrana

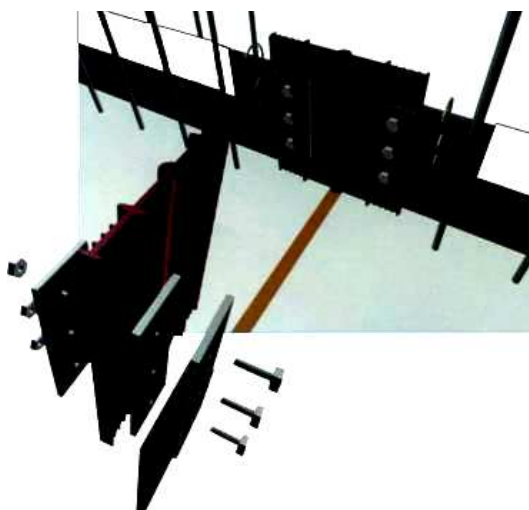
Plech se upevňuje na horní výztuž vázacím drátem přes otvory v upevňovací hraně.

- Jednoduché a spolehlivé spojení jednotlivých částí.
- Těsnící plech je vhodný jak pro vertikální, tak i horizontální pracovní spáry.
- Integrační hloubka je mezi 3 cm a poloviční šířkou plechu.
- Spojení jednotlivých dílů se provádí překlátováním minimálně o šířce 5 cm.

Instalace plechů dlouhých 2,50 m je rychlá, jednoduchá a provádí se ještě před prvním betonováním.



Napojení na těsnící profily v dilatačních spárách je možné pomocí zvláštní spojky.



Návod na instalaci



1 Odstranit spodní proužek tónu (spodní strana je s ohyby)



2 Spojení plechu prepiatovat minimálne 5 cm a zajistit sponkou



3 Plech přivázat přes otvory v upeňovací hraně vázacím drátem o výztuž



4 Zabetonovat plech minimálně 2,5 - 3 cm, maximálně do poloviny šířky (7,5 cm)

